



Cicle formatiu Grau mitjà

Tècnic/a en

Instal·lacions de producció de calor

Família professional

Instal·lació i manteniment

DUAL	Bàsica	Intensiva
Institut	1485 h	1287 h
Empresa	515 h	713 h (*)

(*) Hores del currículum que es cursen a l'empresa. Les hores dels convenis de Dual són superiors, entre 800 i 1.000 h.

Aquests estudis postobligatoris capaciten per muntar i mantenir instal·lacions calorífiques, solars tèrmiques i de fluids aplicant la normativa vigent, protocols de qualitat, de seguretat i prevenció de riscos laborals establerts, assegurant la seva funcionalitat i respecte al medi ambient.

Aquest estudi **substitueix** Muntatge i manteniment d'instal·lacions de fred, climatització i producció de calor (LOGSE).

Accés

Tenen **accés directe** al cicle les persones que compleixen algun dels requisits següents:

- tenir el títol de graduat en educació secundària obligatòria,
- tenir el títol de tècnic o de tècnic auxiliar,
- haver superat el curs específic per a l'accés als cicles formatius de grau mitjà (CAM),
- haver superat el segon curs del batxillerat unificat i polivalent (BUP),
- tenir altres estudis equivalents a efectes acadèmics,
- haver superat els mòduls obligatoris d'un programa de qualificació professional inicial (PQPI),
- haver superat la prova d'accés a la universitat per a majors de 25 anys, o de 45 anys, o haver accedit a la universitat per haver acreditat experiència laboral o professional tenint complets 40 anys d'edat,
- tenir un títol per accedir a un cicle formatiu de grau superior.

Les persones que no compleixen cap dels requisits

esmentats han de superar una **prova d'accés**.

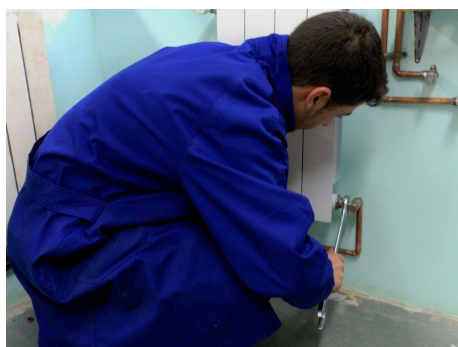
Per presentar-s'hi han de tenir, com a mínim, 17 anys l'any en què es fa la prova.

Reserva de 2 places per grup per a les persones que han obtingut un o diversos certificats de professionalitat integrats en el cicle formatiu a què es demana accedir per cursar els mòduls que els permetin finalitzar el cicle.

Continuïtat

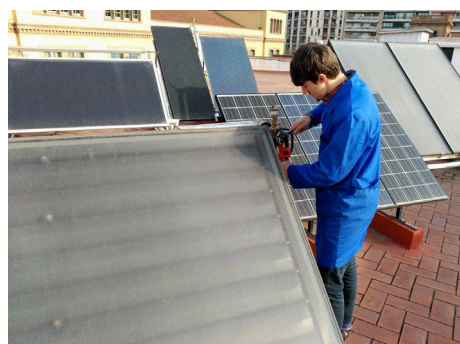
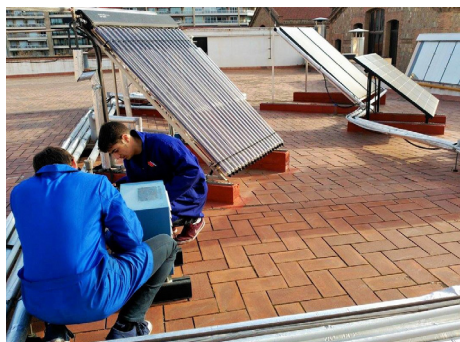
Les persones que superen el cicle formatiu obtenen el títol de tècnic o tècnica, que els permet accedir:

- a un cicle de grau superior de formació professional,
- als cursos d'especialització que el títol de tècnic doni accés,
- al batxillerat,
- al món laboral, com a:
 - Instal·lador/a mantenidor/a d'equips de producció de calor
 - Instal·lador/a mantenidor/a d'instal·lacions de calefacció i ACS



- Instal·lador/a mantenidor/a d'instal·lacions solars tèrmiques
- Instal·lador/a mantenidor/a d'instal·lacions d'aigua
- Instal·lador/a mantenidor/a d'instal·lacions de gas i combustibles líquids

Si es cursa conjuntament amb el cicle d'Instal·lacions frigorífiques i de climatització, s'obté directament el **carnet professional** d'instal·lacions tèrmiques en els edificis (ITE).



Mòdul professional	Hores al Centre Educatiu	Hores d'Estada a l'Empresa	Hores Totals
0037. Tècniques de muntatge d'instal·lacions	165	132	297
0038. Instal·lacions elèctriques i automatismes	198	132	330
0393. Muntatge i Manteniment d'instal·lacions de gas i combustibles líquids	66	53	119
0036. Màquines i equips tèrmics	132		132
0302. Muntatge i manteniment d'instal·lacions calorífiques	99	99	198
0310. Muntatge i manteniment d'instal·lacions d'aigua	99	66	165
0392. Muntatge i manteniment d'instal·lacions d'energia solar tèrmica	33	33	66
0266. Configuració d'instal·lacions calorífiques	99		99
0156. Anglès professional	66		66
1664. Digitalització aplicada a sectors productius	33		33
1708. Sostenibilitat aplicada a sectors productiu	33		33
1709. Itinerari per a l'ocupabilitat I	99		99
1710. Itinerari per a l'ocupabilitat II	66		66
1713. Projecte intermodular	198		198

Estudis de la mateixa família

Cicles formatius de grau mitjà

- Instal·lacions de producció de calor
- Instal·lacions frigorífiques i de climatització
- Manteniment electromecànic, perfil professional de vaixells d'esbarjo i serveis portuaris

Cicles formatius de grau superior

- Desenvolupament de projectes d'instal·lacions tèrmiques i de fluids
- Manteniment d'instal·lacions tèrmiques i de fluids
- Mecatrònica industrial
- Mecatrònica industrial, perfil professional de fabricació de productes ceràmics
- Prevenció de riscos professionals

Per a més informació del curriculum consultar

<http://www.escoladeltreball.org/estudis/>

<http://queestudiar.gencat.cat/ca/estudis/>

<http://www.xtec.cat/web/curriculum/professionals/fp/titolosloe>

Be _____ Pro

e Consorci d'Educació de Barcelona
Generalitat de Catalunya
Ajuntament de Barcelona

INSTITUT ESCOLA DEL TREBALL DE BARCELONA

Comte d'Urgell, 187
(recinte Escola Industrial, edifici 11)
08036 Barcelona
Tel. 93 430 92 00
Fax 93 410 85 40
www.escoladeltreball.org
@EdTbarcelona

Informació Provisional, pendent de publicació pel Departament d'Educació